

かいたちょう

海田町

しょう

しゃきかん そうだん しえん

# 障がい者基幹相談支援センター

あんしん せいかつ ささ てつだ  
安心して生活を支えるお手伝いをしています



しょう しゃきかん そうだん しえん

しょう

かたがた

障がい者基幹相談支援センターは、障がいのある方々が

あんしん す な ちいき せいかつ

しえん

安心して住み慣れた地域で生活できるように支援をします

特定非営利  
活動法人

FOOT&WORK



じぶん あ なに  
自分に合ったサービスって何があるの？

そうだんさき かよ ばしょ おし ほ  
相談先や通える場所について教えて欲しい



ふくし りよう てつづ  
福祉サービスを利用するための手続きをしてほしい！

かじ かたづ にかて しえん し  
家事や片付けが苦手。支援してくれるところを知りたい。

かぞく こま そうだん  
家族の困りごとについて相談したいんだけど・・・



としものとき そな じゅんび  
もしもの時に備えて準備したい

しゅうにゆう すく せいかつ しんぱい りよう せいど しら  
収入が少なく生活が心配。利用できる制度を調べたい。



せんもんきかん しょうかい ほ  
専門機関を紹介して欲しい！



どんなお<sup>こま</sup>困りごとでもお<sup>きがる</sup>気軽にご<sup>そうだん</sup>相談ください

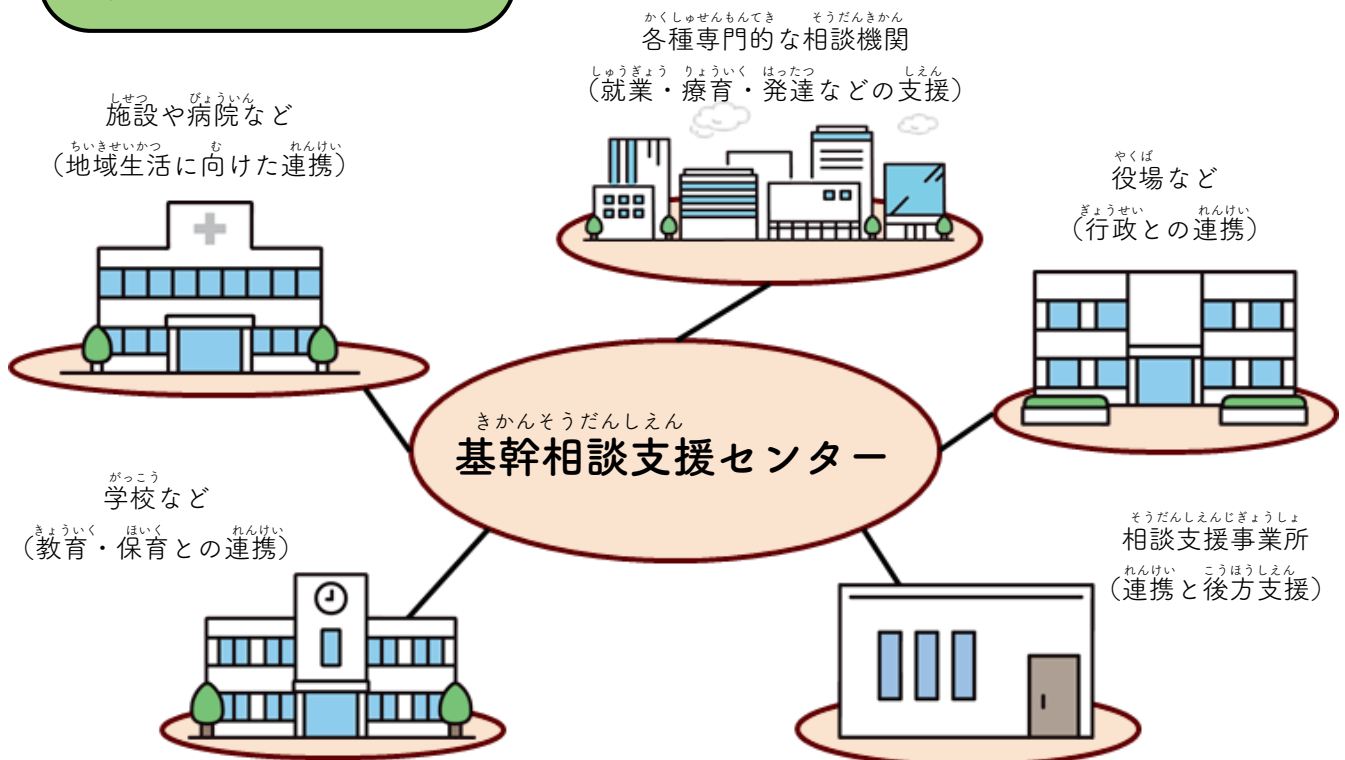
きかんそうだんしえん  
基幹相談支援センターは、  
かいたちょう す みなさま あんしん  
海田町にお住まいの皆様が安心して  
く せいかつじょう さまざま そうだん  
暮らせるように生活上の様々なご相談に  
こた 応えしています。



## 業務内容

- 総合的・専門的な相談支援の実施
- 地域の相談支援体制の強化の取組
- 海田町地域自立支援協議会の運営等
- 権利擁護・虐待の防止
- 重層的支援体制整備事業を通じた包括的支援体制への参画

## 役割のイメージ



## 地域生活支援拠点運営事業

海田町にお住まいの方で事前に登録されている方を対象に、  
24時間、休日・夜間にも対応した緊急時の対応プランを個別に作成し、  
受け入れ先等との連携調整を行います。

といあ そうだんまどぐち  
お問合わせ・相談窓口

きかんそうだんしえん

基幹相談支援センター



082-573-7290 / 080-1404-7731

ちいきせいかつしえんきよてん

地域生活支援拠点



082-573-7335

きょうつうふあっくす

共通FAX : 082-573-7363

へいじつ

どにちしゆくじつ ねんまつねんし やす

平日8:30~17:15 (土日祝日・年末年始は休み)

あきぐんかいたちょうほりかわまちばん ごう

〒736-0045 安芸郡海田町堀川町4番12号



そうだん むりょう

きがる

そうだん

相談は無料です。お気軽にご相談ください。

そうだんないよう

ひみつ

まも

あんしん

相談内容については秘密を守りますのでご安心ください。